

# Česká kancelář pojistitelů

## Povinně zveřejňované informace k 31.12.2025

*na základě vyhlášky č. 69/2024 Sb., kterou se provádí některá ustanovení  
zákona č. 30/2024 Sb., o pojištění odpovědnosti z provozu vozidla (dále jen  
„zákon“)*

## Obsah

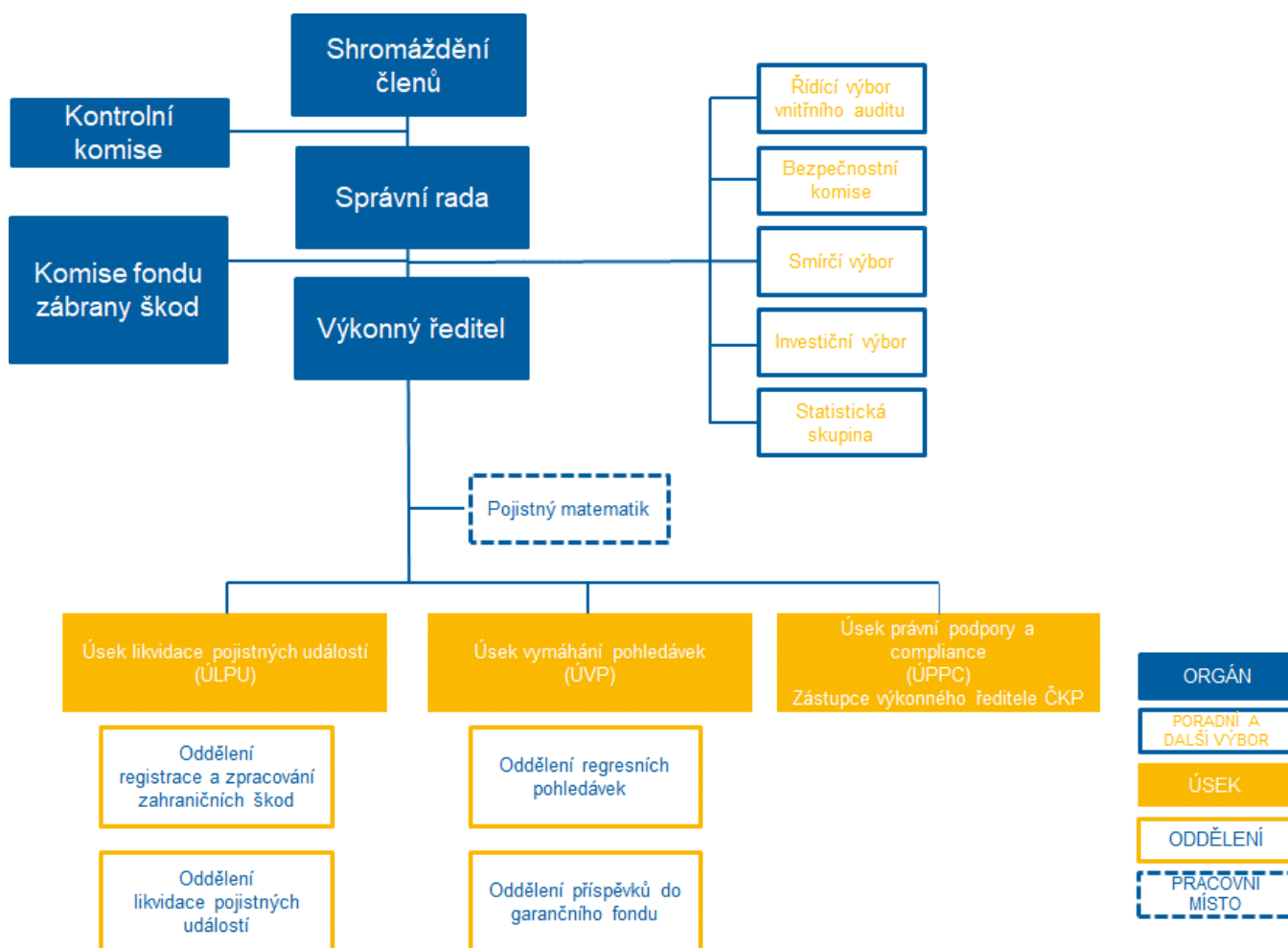
1.	Informace o České kanceláři pojistitelů .....	3
2.	Členové České kanceláře pojistitelů .....	6
3.	Přehled činností České kanceláře pojistitelů a finanční ukazatele.....	7

# 1. Informace o České kanceláři pojistitelů

## Základní údaje

Název	Česká kancelář pojistitelů (dále též „ČKP“)
Právní forma	Právní osoba zřízená zákonem č. 168/1999 Sb., o pojištění odpovědnosti z provozu vozidla
Sídlo	Milevská 2095/5, Krč, 140 00 Praha 4
Identifikační číslo	700 99 618
Daňové identifikační číslo	CZ699002538

## Organizační struktura ČKP



# Členové správní rady a kontrolní komise ČKP

## Správní rada

### **Předseda: Ing. Roman Juráš**

Generali Česká pojišťovna a.s.

Den vzniku funkce: 7. 11. 2024

Odborná kvalifikace pro výkon funkce:

Vysoká škola ekonomická v Bratislavě

Generální ředitel a předseda představenstva Generali Poist'ovna, a.s.

CEO ÚB Generali d.s.s., a.s.

Head of Bancassurance at Generali Versicherung AG

Leadership program, IMD Business School

### **Místopředseda: Ing. Martin Diviš, MBA**

Kooperativa pojišťovna, a.s., Vienna Insurance Group.

Den vzniku funkce: 7. 11. 2024

Odborná kvalifikace pro výkon funkce:

Západočeská univerzita v Plzni, zaměření management a marketing

Zemědělská univerzita v Praze, provozně ekonomická fakulta

Prague International Business School (titul M.B.A.)

### **Člen: Mgr. Rastislav Havran**

UNIQA pojišťovna, a.s.

Den vzniku funkce: 21. 10. 2024

Odborná kvalifikace pro výkon funkce:

Univerzita Komenského v Bratislavě, katedra politologie, magisterské studium

Univerzita v Salzburgu, certifikát o absolvování studia na katedře politologie

UNIQA Insurance Group AG, Rakousko - Senior projektový a programový manažer různých rozvojových projektů v sesterských společnostech UNIQA v Rumunsku, Srbsku, Bulharsku, Chorvatsku a dalších zemích (2008 - 2013)

Člen dozorčí rady ve společnosti Životno osiguranje Basler a.d.o. (Srbsko; 2014 – 2015)

Operační ředitel ve společnosti UNIQA poist'ovňa, a.s. (Slovensko; 2014 - 2016)

Člen představenstva a CIOO ve společnosti UNIQA poist'ovňa, a.s. a UNIQA pojišťovna, a.s. (2016 - 2021)

Člen představenstva a CIOO ve společnostech skupiny UNIQA Česká republika a Slovensko (od 2021)

### **Člen: Mgr. Jiří Střelický, M.A., Ph.D.**

ČSOB Pojišťovna, a.s., člen holdingu ČSOB

Den vzniku funkce: 21. 10. 2024

Odborná kvalifikace pro výkon funkce:

Masarykova univerzita v Brně, přírodovědecká fakulta, obor Diskrétní matematika

Univerzita Karlova v Praze (doktorandské studium – ekonomická teorie)

The University of the State of New York – CERGE EI (postgraduální studium – ekonomická teorie)

### **Člen: Ing. Dušan Quis**

Allianz pojišťovna, a.s.

Den vzniku funkce: 21. 10. 2024

Odborná kvalifikace pro výkon funkce:

Vysoká škola ekonomická v Praze, Fakulta podnikohospodářská  
Předseda představenstva, CEO a CSO ING Životná poistovňa, a.s.  
Člen představenstva, CSO ČSOB Pojišťovna, a.s.  
Místopředseda představenstva, CEO Страхование жизни (PPF Life Insurance)  
Člen představenstva, CSO - Allianz Slovenská poistovňa, a.s.  
Člen dozorčí rady Allianz důchodková správcovská společnost, a.s.  
Předseda představenstva NN Životná poistovňa, a.s., pobočka pro ČR  
Člen představenstva NN důchodková správcovská společnost, a.s.  
Člen představenstva, člen dozorčí rady ING Penzijní fond, a.s./ NN Penzijní společnost, a.s.  
Člen představenstva ING Tatry – Sympatia, a.s.

### **Kontrolní komise**

#### **Předseda: Pavel Štros**

UNIQA pojišťovna, a.s.

Den vzniku funkce: 4. 11. 2024

Odborná kvalifikace pro výkon funkce:

State University of New York – Empire State College; Business Administration BSc.  
Kurz ACCA – Diploma in International Financial reporting (DIPFR)  
Telefónica Global Management Program  
UNIQA Management services s.r.o. – Cost Controlling Manager  
Solarity s.r.o. – Finance manager  
První Novinová Společnost a.s. – Head of Finance

#### **Člen: RNDr. Libor Mašíček, Ph.D.**

Generali Pojišťovna a.s.

Den vzniku funkce: 24. 4. 2024

Odborná kvalifikace pro výkon funkce:

Univerzita Karlova, Matematicko-fyzikální fakulta, Finanční a pojistná matematika  
Univerzita Karlova, Matematicko-fyzikální fakulta, Pravděpodobnost a statistika  
MIB Trieste school of management, Master In Insurance and Risk Management  
Generali Česká pojišťovna, Head of controlling  
Generali CEE Holding, Head of controlling

#### **Člen: Ing. Petr Brabenec, M.B.A.**

Česká podnikatelská pojišťovna, a.s., Vienna Insurance Group

Den vzniku funkce: 24. 4. 2014

Odborná kvalifikace pro výkon funkce:

ČVUT, Fakulta elektrotechnická, obor Ekonomika a řízení  
MBA, Sheffield Hallam University  
Leadership Development program, IECD Bled School of management  
Člen Komory daňových poradců  
Česká podnikatelská pojišťovna, a.s. Vienna Insurance Group, ekonomický ředitel, člen představenstva

## Výkonný ředitel

### Mgr. Jan Matoušek

Den vzniku funkce: 1. 7. 2016

Odborná kvalifikace pro výkon funkce:

Masarykova univerzita v Brně, politologie

Člen komise pro hodnocení dopadů regulace (RIA) při Legislativní radě vlády

Místopředseda rady vlády pro bezpečnost silničního provozu

Člen expertní rady Prague International Business School

Náměstek výkonného ředitele České bankovní asociace

Vrchní ředitel kabinetu ministra průmyslu a obchodu

Člen Insurance and Reinsurance Stakeholder Group (poradní orgán EIOPA)

## 2. Členové České kanceláře pojistitelů

Název pojišťovny	Identifikační číslo	Sídlo
Allianz pojišťovna, a.s.	47115971	Ke Štvanici 656/3, 186 00 Praha 8
Česká podnikatelská pojišťovna, a.s., Vienna Insurance Group	63998530	Pobřežní 665/23, 186 00 Praha 8
ČSOB Pojišťovna, a.s., člen holdingu ČSOB	45534306	Masarykovo náměstí 1458, 530 02 Pardubice, Zelené Předměstí
DIRECT Pojišťovna, a.s.	25073958	Nové sady 996/25, Staré Brno, 602 00 Brno
EURO Insurance DAC	BE82733049153768	LeasePlan House, Ground Floor, Central Park Leopardstown, Dublin 18, Irsko
Generali Česká pojišťovna, a.s.	45272956	Spálená 75/16, Nové Město, 110 00 Praha 1
Hasičská vzájemná pojišťovna, a.s.	46973451	Římská 2135/45, 120 00 Praha 2
Kooperativa pojišťovna, a.s., Vienna Insurance Group	47116617	Pobřežní 665/21, 186 00 Praha 8
Pillow pojišťovna, a.s.,	04257111	Tomíčkova 2144/1, 148 00 Praha 4 - Chodov
Pojišťovna VZP, a.s.	27116913	Lazarská 1718/3, Nové Město, 110 00 Praha 1
Slavia pojišťovna, a.s.	60197501	Táborská 940/31, Nusle, 140 00 Praha 4
UNIQA pojišťovna, a.s.	49240480	Evropská 810/136, Vokovice, 160 00 Praha 6

### 3. Přehled činností České kanceláře pojistitelů a finanční ukazatele

#### Přehled činností České kanceláře pojistitelů podle zákona

- správa garančního fondu včetně poskytování plnění z garančního fondu, správa fondu zábrany škod, který se použije pro zábranu škod vznikajících provozem vozidel, a správa aktiv souvisejících s těmito fondy
- sjednávání hraničního pojištění
- plnění funkce informačního střediska
- plnění úkolů v souvislosti s členstvím v Radě kancelářů (systém zelené karty) včetně uzavírání a realizace dohod s národními kancelářemi pojistitelů, garančními fondy a pověřenými orgány jiných států
- spolupráce s orgány veřejné moci v oblasti pojištění odpovědnosti z provozu vozidla
- vedení evidencí a zpracování a zveřejňování statistik pro účely pojištění odpovědnosti z provozu vozidla a plnění dalších úkolů podle zákona
- podílení se na předcházení škodám v provozu na pozemních komunikacích a na předcházení pojistným podvodům v pojištění souvisejícím s provozem vozidel
- zpracování údajů o dopravních nehodách a o vozidlech v pátrání od Policie ČR pro potřeby své, členských pojišťoven nebo národních kancelářů pojistitelů jiných států a jejich členů
- správa uživatelského rozhraní k pořizování společného záznamu o dopravní nehodě podle zákona upravujícího silniční provoz
- uzavírání smluv týkajících se zajištění závazků vyplývajících z činnosti ČKP podle zákona
- využívání údajů z informačních systémů veřejné správy k plnění úkolů podle zákona a zajištění jejich využívání pojišťovnám a penzijním společnostem prostřednictvím agendového informačního systému
- vedení a spravování registru zdravotního pojištění cizinců a poskytování údajů z tohoto registru podle zákona upravujícího pobyt cizinců na území České republiky.

## ROZVAHA k 31. prosinci 2025 - aktiva

(v tis. Kč)

Legenda	Hrubá výše	Úprava	Čistá výše	Minulé období
<b>B. Dlouhodobý nehmotný majetek</b>	<b>1 900</b>	<b>1 784</b>	<b>116</b>	<b>127</b>
<b>C. Investice</b>	<b>6 828 820</b>	<b>1 783</b>	<b>6 827 037</b>	<b>6 395 094</b>
I. Pozemky a stavby (nemovitosti), z toho:	2 636	1 783	853	1 108
a) provozní nemovitosti	2 636	1 783	853	1 108
II. Investice v podnikatelských seskupeních	200		200	200
3. Podíly s podstatným vlivem	200		200	200
III. Jiné investice	6 825 984		6 825 984	6 393 786
1. Akcie a ost.cenné papíry s proměnlivým výnosem, ostatní podíly	672 722		672 722	558 708
2. Dluhové cenné papíry, v tom:	5 196 832		5 196 832	4 912 864
a) oceňované reálnou hodnotou	5 196 832		5 196 832	4 912 864
6. Depozita u finančních institucí	0		0	
7. Ostatní investice	956 430		956 430	922 214
<b>E. Dlužníci</b>	<b>106 135</b>		<b>106 135</b>	<b>98 366</b>
I. Pohledávky z operací přímého pojištění	5 222		5 222	2 232
1. Pojistníci	5 222		5 222	2 232
II. Pohledávky z operací zajištění	23 277		23 277	38 104
III. Ostatní pohledávky	77 636		77 636	58 030
2. Ostatní pohledávky	77 635		77 635	58 029
b) pohledávky za osobami, ve kterých má účetní jednotka podstatný vliv	65 680		65 680	43 598
3. Daně	1		1	1
<b>F. Ostatní aktiva</b>	<b>156 683</b>	<b>2 952</b>	<b>153 731</b>	<b>457 537</b>
I. Dlouhodobý hmotný majetek, jiný než pozemky a stavby (nemovitosti), a zásoby	4 169	2 952	1 217	1 190
Movité věci	4 169	2 952	1 217	1 190
II. Hotovost na účtech u finančních institucí a hotovost v pokladně	152 514		152 514	456 347
Běžné účty	152 514		152 514	456 347
<b>G. Přechodné účty aktiv</b>	<b>278 293</b>		<b>278 293</b>	<b>244 439</b>
III. Ostatní přechodné účty aktiv	278 293		278 293	244 439
z toho: a) dohadné položky aktivní	268 894		268 894	238 161
<b>AKTIVA CELKEM</b>	<b>7 371 831</b>	<b>6 519</b>	<b>7 365 312</b>	<b>7 195 563</b>

**ROZVAHA k 31. prosinci 2025 - pasiva**

(v tis. Kč)

<b>Legenda</b>	<b>Běžné období</b>	<b>Minulé období</b>
<b>A. Vlastní kapitál</b>	<b>284 495</b>	<b>242 541</b>
IV. Ostatní kapitálové fondy	589	29 874
VI. Nerozdělený zisk nebo neuhrazená ztráta minulých účetních období	0	0
VII. Zisk nebo ztráta běžného účetního období	283 906	212 667
<b>C. Technické rezervy</b>	<b>1 622 239</b>	<b>1 716 294</b>
3. Rezerva na pojistná plnění neživotního pojištění	1 622 239	1 716 294
a) hrubá výše	1 677 866	1 775 793
b) hodnota zajištění	55 627	59 499
<b>G. Věřitelé</b>	<b>5 429 003</b>	<b>4 969 520</b>
I. Závazky z operací přímého pojištění	6 863	405
Závazky vůči pojištěným	6 863	405
Závazky vůči zprostředkovatelům	0	0
II. Závazky z operací zajištění	9	930
V. Ostatní závazky	94 556	100 350
Závazky daňové	15 756	18 362
Závazky soc. zabezpečení a zdrav. pojištění	2 403	2 162
Ostatní závazky	76 397	79 826
VI. Garanční fond Kanceláře	4 157 601	3 767 947
VII. Fond zábrany škod	1 169 974	1 099 888
<b>H. Přejícné účty pasiv</b>	<b>29 575</b>	<b>267 208</b>
I. Výdaje příštích období a výnosy příštích období	709	243 819
II. Dohadné položky pasivní	28 866	23 389
<b>PASIVA CELKEM</b>	<b>7 365 312</b>	<b>7 195 563</b>

## VÝKAZ ZISKU A ZTRÁTY za rok končící 31. prosince 2025

(v tis. Kč)

Legenda	Základna	Mezisoučet	Výsledek	Minulé období
<b>I. TECHNICKÝ ÚČET K NEŽIVOTNÍMU POJIŠTĚNÍ</b>	<b>x</b>	<b>x</b>	<b>x</b>	<b>x</b>
<b>1. Zasloužené pojistné, očištěné od zajištění:</b>	<b>x</b>	<b>x</b>	<b>x</b>	<b>x</b>
a) Předepsané hrubé pojistné	128	x	x	x
b) Pojistné postoupené zajišťovatelům	0	128	x	x
d) Změna stavu rezervy na nezasloužené pojistné, podíl zajišťovatelů (+/-)	0	0	128	119
<b>2. Převezené výnosy z investic z netech.úctu</b>	<b>x</b>	<b>x</b>	<b>272 800</b>	<b>184 645</b>
<b>3. Ostatní technické výnosy, očištěné od zajištění</b>	<b>x</b>	<b>x</b>	<b>3 651 459</b>	<b>3 901 796</b>
<b>4. Náklady na pojistná plnění, očištěné od zajištění:</b>	<b>x</b>	<b>x</b>	<b>x</b>	<b>x</b>
a) Náklady na pojistná plnění:	x	x	x	x
aa) Hrubá výše	235 287	x	x	x
bb) Podíl zajišťovatelů (-)	136	235 151	x	x
b) Změna stavu rezervy na pojistná plnění:	x	x	x	x
aa) Hrubá výše	-95 088	x	x	x
bb) Podíl zajišťovatelů (-)	-1 034	-94 054	141 097	11 784
<b>7. Čistá výše provozních nákladů:</b>	<b>x</b>	<b>x</b>	<b>x</b>	<b>x</b>
a) Pořizovací náklady na pojistné smlouvy	x	13	x	x
c) Správní režie	x	124 733	x	x
d) Provize od zajišťovatelů a podíly na ziscích (-)	x		124 746	86 683
<b>8. Ostatní technické náklady, očištěné od zajištění</b>	<b>x</b>	<b>x</b>	<b>3 417 359</b>	<b>3 803 455</b>
<b>10. Mezisoučet, zůstatek Technického účtu k neživotnímu pojištění</b>	<b>x</b>	<b>x</b>	<b>241 185</b>	<b>184 638</b>
<b>III. NETECHNICKÝ ÚČET</b>	<b>x</b>	<b>x</b>	<b>x</b>	<b>x</b>
<b>1. Výsledek technického účtu k neživotnímu pojištění</b>	<b>x</b>	<b>x</b>	<b>241 185</b>	<b>184 638</b>
<b>3. Výnosy z investic:</b>	<b>x</b>	<b>x</b>	<b>x</b>	<b>x</b>
b) výnosy z ostatních investic, se zvláštním uvedením těch, které pocházejí z ovládaných osob, v tom:	x	x	x	x
bb) výnosy z ostatních investic	237 622	237 622	x	x
c) změny hodnoty investic		15 254	x	x
d) výnosy z realizace investic		843 540	1 096 416	973 496
<b>5. Náklady na investice:</b>	<b>x</b>	<b>x</b>	<b>x</b>	<b>x</b>
a) náklady na správu investic, včetně úroků	x	8 903	x	x
b) změny hodnoty investic	x	0	x	x
c) náklady spojené s realizací investic	x	789 717	798 620	750 134
<b>6. Převod výnosů z investic na tech.účet neživ.pojištění</b>	<b>x</b>	<b>x</b>	<b>272 800</b>	<b>184 645</b>
7. Ostatní výnosy	x	x	114 863	82 653
8. Ostatní náklady	x	x	36 037	40 610
9. Daň z příjmů z běžné činnosti	x	x	60 826	52 548
10. Zisk nebo ztráta z běžné činnosti po zdanění	x	x	284 181	212 850
15. Ostatní daně neuvedené v předcházejících položkách	x	x	275	183
<b>16. Zisk nebo ztráta za účetní období</b>	<b>x</b>	<b>x</b>	<b>283 906</b>	<b>212 667</b>

## ROZVAHA k 30. září 2025 - aktiva

(v tis. Kč)

Legenda	Hrubá výše	Úprava	Čistá výše	Minulé období
<b>B. Dlouhodobý nehmotný majetek</b>	<b>1 900</b>	<b>1 782</b>	<b>118</b>	<b>127</b>
<b>C. Investice</b>	<b>6 552 936</b>	<b>1 714</b>	<b>6 551 222</b>	<b>6 395 094</b>
I. Pozemky a stavby (nemovitosti), z toho:	2 614	1 714	900	1 108
a) provozní nemovitosti	2 614	1 714	900	1 108
II. Investice v podnikatelských seskupeních	200		200	200
3. Podíly s podstatným vlivem	200		200	200
III. Jiné investice	6 550 122		6 550 122	6 393 786
1. Akcie a ost.cenné papíry s proměnlivým výnosem, ostatní podíly	625 852		625 852	558 708
2. Dluhové cenné papíry, v tom:	5 156 022		5 156 022	4 912 864
a) oceňované reálnou hodnotou	5 156 022		5 156 022	4 912 864
6. Depozita u finančních institucí	23 000		23 000	
7. Ostatní investice	745 248		745 248	922 214
<b>E. Dlužníci</b>	<b>152 729</b>		<b>152 729</b>	<b>98 366</b>
I. Pohledávky z operací přímého pojištění	2 926		2 926	2 232
1. Pojistníci	2 926		2 926	2 232
II. Pohledávky z operací zajištění	23 277		23 277	38 104
III. Ostatní pohledávky	126 526		126 526	58 030
2. Ostatní pohledávky	92 987		92 987	58 029
b) pohledávky za osobami, ve kterých má účetní jednotka podstatný vliv	79 971		79 971	43 598
3. Daně	33 539		33 539	1
<b>F. Ostatní aktiva</b>	<b>145 986</b>	<b>2 950</b>	<b>143 036</b>	<b>457 537</b>
I. Dlouhodobý hmotný majetek, jiný než pozemky a stavby (nemovitosti), a zásoby	4 163	2 950	1 213	1 190
Movité věci	4 163	2 950	1 213	1 190
II. Hotovost na účtech u finančních institucí a hotovost v pokladně	141 823		141 823	456 347
Běžné účty	141 823		141 823	456 347
<b>G. Přechodné účty aktiv</b>	<b>9 025</b>		<b>9 025</b>	<b>244 439</b>
III. Ostatní přechodné účty aktiv	9 025		9 025	244 439
z toho: a) dohadné položky aktivní	0		0	238 161
<b>AKTIVA CELKEM</b>	<b>6 862 576</b>	<b>6 446</b>	<b>6 856 130</b>	<b>7 195 563</b>

**ROZVAHA k 30. září 2025 - pasiva**

(v tis. Kč)

<b>Legenda</b>	<b>Běžné období</b>	<b>Minulé období</b>
<b>A. Vlastní kapitál</b>	<b>261 476</b>	<b>242 541</b>
IV. Ostatní kapitálové fondy	-13 024	29 874
VI. Nerozdělený zisk nebo neuhrazená ztráta minulých účetních období	0	0
VII. Zisk nebo ztráta běžného účetního období	274 500	212 667
<b>C. Technické rezervy</b>	<b>1 590 659</b>	<b>1 716 294</b>
3. Rezerva na pojistná plnění neživotního pojištění	1 590 659	1 716 294
a) hrubá výše	1 647 546	1 775 793
b) hodnota zajištění	56 887	59 499
<b>G. Věřitelé</b>	<b>4 925 554</b>	<b>4 969 520</b>
I. Závazky z operací přímého pojištění	6 852	405
Závazky vůči pojištěným	6 850	405
Závazky vůči zprostředkovatelům	2	0
II. Závazky z operací zajištění	9	930
V. Ostatní závazky	103 064	100 350
Závazky daňové	306	18 362
Závazky soc. zabezpečení a zdrav. pojištění	1 373	2 162
Ostatní závazky	101 385	79 826
VI. Garanční fond Kanceláře	4 204 442	3 767 947
VII. Fond zábrany škod	611 187	1 099 888
<b>H. Přejícné účty pasiv</b>	<b>78 441</b>	<b>267 208</b>
I. Výdaje příštích období a výnosy příštích období	759	243 819
II. Dohadné položky pasivní	77 682	23 389
<b>PASIVA CELKEM</b>	<b>6 856 130</b>	<b>7 195 563</b>

**VÝKAZ ZISKU A ZTRÁTY za rok končící 30. září 2025**

(v tis. Kč)

Legenda	Základna	Mezisoučet	Výsledek	Minulé období
<b>I. TECHNICKÝ ÚČET K NEŽIVOTNÍMU POJIŠTĚNÍ</b>	<b>x</b>	<b>x</b>	<b>x</b>	<b>x</b>
<b>1. Zasloužené pojistné, očištěné od zajištění:</b>	<b>x</b>	<b>x</b>	<b>x</b>	<b>x</b>
a) Předepsané hrubé pojistné	90	x	x	x
b) Pojistné postoupené zajišťovatelům	0	90	x	x
d) Změna stavu rezervy na nezasloužené pojistné, podíl zajišťovatelů (+/-)	0	0	90	116
<b>2. Převezené výnosy z investic z netech.úctu</b>	<b>x</b>	<b>x</b>	<b>218 326</b>	<b>150 131</b>
<b>3. Ostatní technické výnosy, očištěné od zajištění</b>	<b>x</b>	<b>x</b>	<b>2 627 876</b>	<b>3 017 303</b>
<b>4. Náklady na pojistná plnění, očištěné od zajištění:</b>	<b>x</b>	<b>x</b>	<b>x</b>	<b>x</b>
a) Náklady na pojistná plnění:	x	x	x	x
aa) Hrubá výše	194 213	x	x	x
bb) Podíl zajišťovatelů (-)	-136	194 349	x	x
b) Změna stavu rezervy na pojistná plnění:	x	x	x	x
aa) Hrubá výše	-126 449	x	x	x
bb) Podíl zajišťovatelů (-)	-814	-125 635	68 714	18 383
<b>7. Čistá výše provozních nákladů:</b>	<b>x</b>	<b>x</b>	<b>x</b>	<b>x</b>
a) Pořizovací náklady na pojistné smlouvy	x	9	x	x
c) Správní režie	x	71 798	x	x
d) Provize od zajišťovatelů a podíly na ziscích (-)	x		71 807	63 656
<b>8. Ostatní technické náklady, očištěné od zajištění</b>	<b>x</b>	<b>x</b>	<b>2 497 954</b>	<b>2 935 386</b>
<b>10. Mezisoučet, zůstatek Technického účtu k neživotnímu pojištění</b>	<b>x</b>	<b>x</b>	<b>207 817</b>	<b>150 125</b>
<b>III. NETECHNICKÝ ÚČET</b>	<b>x</b>	<b>x</b>	<b>x</b>	<b>x</b>
<b>1. Výsledek technického účtu k neživotnímu pojištění</b>	<b>x</b>	<b>x</b>	<b>207 817</b>	<b>150 125</b>
<b>3. Výnosy z investic:</b>	<b>x</b>	<b>x</b>	<b>x</b>	<b>x</b>
b) výnosy z ostatních investic, se zvláštním uvedením těch, které pocházejí z ovládaných osob, v tom:	x	x	x	x
bb) výnosy z ostatních investic	178 687	178 687	x	x
c) změny hodnoty investic		50 132	x	x
d) výnosy z realizace investic		454 964	683 783	763 489
<b>5. Náklady na investice:</b>	<b>x</b>	<b>x</b>	<b>x</b>	<b>x</b>
a) náklady na správu investic, včetně úroků	x	7 033	x	x
b) změny hodnoty investic	x	0	x	x
c) náklady spojené s realizací investic	x	440 155	447 188	582 578
<b>6. Převod výnosů z investic na tech.účet neživ.pojištění</b>	<b>x</b>	<b>x</b>	<b>218 326</b>	<b>150 131</b>
7. Ostatní výnosy	x	x	73 527	60 993
8. Ostatní náklady	x	x	25 127	29 755
9. Daň z příjmů z běžné činnosti	x	x	-14	0
10. Zisk nebo ztráta z běžné činnosti po zdanění	x	x	274 500	212 143
15. Ostatní daně neuvedené v předcházejících položkách	x	x	0	0
<b>16. Zisk nebo ztráta za účetní období</b>	<b>x</b>	<b>x</b>	<b>274 500</b>	<b>212 143</b>

## ROZVAHA k 30. červnu 2025 - aktiva

(v tis. Kč)

Legenda	Hrubá výše	Úprava	Čistá výše	Minulé období
<b>B. Dlouhodobý nehmotný majetek</b>	<b>1 900</b>	<b>1 779</b>	<b>121</b>	<b>127</b>
<b>C. Investice</b>	<b>6 224 227</b>	<b>1 645</b>	<b>6 222 582</b>	<b>6 395 094</b>
I. Pozemky a stavby (nemovitosti), z toho:	2 615	1 645	970	1 108
a) provozní nemovitosti	2 615	1 645	970	1 108
II. Investice v podnikatelských seskupeních	200		200	200
3. Podíly s podstatným vlivem	200		200	200
III. Jiné investice	6 221 412		6 221 412	6 393 786
1. Akcie a ost.cenné papíry s proměnlivým výnosem, ostatní podíly	581 785		581 785	558 708
2. Dluhové cenné papíry, v tom:	5 110 442		5 110 442	4 912 864
a) oceňované reálnou hodnotou	5 110 442		5 110 442	4 912 864
6. Depozita u finančních institucí	28 000		28 000	0
7. Ostatní investice	501 185		501 185	922 214
<b>E. Dlužníci</b>	<b>174 479</b>		<b>174 479</b>	<b>98 366</b>
I. Pohledávky z operací přímého pojištění	2 541		2 541	2 232
1. Pojistníci	2 541		2 541	2 232
II. Pohledávky z operací zajištění	23 277		23 277	38 104
III. Ostatní pohledávky	148 661		148 661	58 030
2. Ostatní pohledávky	128 256		128 256	58 029
b) pohledávky za osobami, ve kterých má účetní jednotka podstatný vliv	114 803		114 803	43 598
3. Daně	20 405		20 405	1
<b>F. Ostatní aktiva</b>	<b>212 083</b>	<b>2 949</b>	<b>209 134</b>	<b>457 537</b>
I. Dlouhodobý hmotný majetek, jiný než pozemky a stavby (nemovitosti), a zásoby	4 163	2 949	1 214	1 190
Movité věci	4 163	2 949	1 214	1 190
II. Hotovost na účtech u finančních institucí a hotovost v pokladně	207 920		207 920	456 347
Běžné účty	207 920		207 920	456 347
<b>G. Přechodné účty aktiv</b>	<b>15 317</b>		<b>15 317</b>	<b>244 439</b>
III. Ostatní přechodné účty aktiv	15 317		15 317	244 439
z toho: a) dohadné položky aktivní	0	0	0	238 161
<b>AKTIVA CELKEM</b>	<b>6 628 006</b>	<b>6 373</b>	<b>6 621 633</b>	<b>7 195 563</b>

**ROZVAHA k 30. červnu 2025 - pasiva**

(v tis. Kč)

<b>Legenda</b>	<b>Běžné období</b>	<b>Minulé období</b>
<b>A. Vlastní kapitál</b>	<b>214 747</b>	<b>242 541</b>
IV. Ostatní kapitálové fondy	33 680	29 874
VI. Nerozdělený zisk nebo neuhrazená ztráta minulých účetních období	0	0
VII. Zisk nebo ztráta běžného účetního období	181 067	212 667
<b>C. Technické rezervy</b>	<b>1 641 804</b>	<b>1 716 294</b>
3. Rezerva na pojistná plnění neživotního pojištění	1 641 804	1 716 294
a) hrubá výše	1 696 310	1 775 793
b) hodnota zajištění	54 506	59 499
<b>G. Věřitelé</b>	<b>4 615 725</b>	<b>4 969 520</b>
I. Závazky z operací přímého pojištění	15 762	405
Závazky vůči pojištěným	15 760	405
Závazky vůči zprostředkovatelům	2	0
II. Závazky z operací zajištění	930	930
V. Ostatní závazky	91 261	100 350
Závazky daňové	396	18 362
Závazky soc. zabezpečení a zdrav. pojištění	1 401	2 162
Ostatní závazky	89 464	79 826
VI. Garanční fond Kanceláře	4 115 203	3 767 947
VII. Fond zábrany škod	392 569	1 099 888
<b>H. Přejícné účty pasiv</b>	<b>149 357</b>	<b>267 208</b>
I. Výdaje příštích období a výnosy příštích období	35 511	243 819
II. Dohadné položky pasivní	113 846	23 389
<b>PASIVA CELKEM</b>	<b>6 621 633</b>	<b>7 195 563</b>

## VÝKAZ ZISKU A ZTRÁTY za rok končící 30. červnem 2025

(v tis. Kč)

Legenda	Základna	Mezisoučet	Výsledek	Minulé období
<b>I. TECHNICKÝ ÚČET K NEŽIVOTNÍMU POJIŠTĚNÍ</b>	<b>x</b>	<b>x</b>	<b>x</b>	<b>x</b>
<b>1. Zasloužené pojistné, očištěné od zajištění:</b>	<b>x</b>	<b>x</b>	<b>x</b>	<b>x</b>
a) Předepsané hrubé pojistné	53	x	x	x
b) Pojistné postoupené zajišťovatelům	0	53	x	x
d) Změna stavu rezervy na nezasloužené pojistné, podíl zajišťovatelů (+/-)	0	0	53	79
<b>2. Převedené výnosy z investic z netech.úctu</b>	<b>x</b>	<b>x</b>	<b>145 667</b>	<b>92 226</b>
<b>3. Ostatní technické výnosy, očištěné od zajištění</b>	<b>x</b>	<b>x</b>	<b>1 723 755</b>	<b>2 095 192</b>
<b>4. Náklady na pojistná plnění, očištěné od zajištění:</b>	<b>x</b>	<b>x</b>	<b>x</b>	<b>x</b>
a) Náklady na pojistná plnění:	x	x	x	x
aa) Hrubá výše	141 591	x	x	x
bb) Podíl zajišťovatelů (-)	136	141 455	x	x
b) Změna stavu rezervy na pojistná plnění:	x	x	x	x
aa) Hrubá výše	-75 344	x	x	x
bb) Podíl zajišťovatelů (-)	-854	-74 490	66 965	-20 652
<b>7. Čistá výše provozních nákladů:</b>	<b>x</b>	<b>x</b>	<b>x</b>	<b>x</b>
a) Pořizovací náklady na pojistné smlouvy	x	5	x	x
c) Správní režie	x	39 390	x	x
d) Provize od zajišťovatelů a podíly na ziscích (-)	x		39 395	44 795
<b>8. Ostatní technické náklady, očištěné od zajištění</b>	<b>x</b>	<b>x</b>	<b>1 619 193</b>	<b>2 071 134</b>
<b>10. Mezisoučet, zůstatek Technického účtu k neživotnímu pojištění</b>	<b>x</b>	<b>x</b>	<b>143 922</b>	<b>92 220</b>
<b>III. NETECHNICKÝ ÚČET</b>	<b>x</b>	<b>x</b>	<b>x</b>	<b>x</b>
<b>1. Výsledek technického účtu k neživotnímu pojištění</b>	<b>x</b>	<b>x</b>	<b>143 922</b>	<b>92 220</b>
<b>3. Výnosy z investic:</b>	<b>x</b>	<b>x</b>	<b>x</b>	<b>x</b>
b) výnosy z ostatních investic, se zvláštním uvedením těch, které pocházejí z ovládaných osob, v tom:	x	x	x	x
bb) výnosy z ostatních investic	122 976	122 976	x	x
c) změny hodnoty investic		34 311	x	x
d) výnosy z realizace investic		350 722	508 009	457 248
<b>5. Náklady na investice:</b>	<b>x</b>	<b>x</b>	<b>x</b>	<b>x</b>
a) náklady na správu investic, včetně úroků	x	5 627	x	x
b) změny hodnoty investic	x	0	x	x
c) náklady spojené s realizací investic	x	343 228	348 855	341 059
<b>6. Převod výnosů z investic na tech.účet neživ.pojištění</b>	<b>x</b>	<b>x</b>	<b>145 667</b>	<b>92 226</b>
7. Ostatní výnosy	x	x	41 661	42 936
8. Ostatní náklady	x	x	18 003	22 781
9. Daň z příjmů z běžné činnosti	x	x	0	0
10. Zisk nebo ztráta z běžné činnosti po zdanění	x	x	181 067	136 338
15. Ostatní daně neuvedené v předcházejících položkách	x	x	0	0
<b>16. Zisk nebo ztráta za účetní období</b>	<b>x</b>	<b>x</b>	<b>181 067</b>	<b>136 338</b>

**ROZVAHA k 31. březnu 2025 - aktiva**

(v tis. Kč)

<b>Legenda</b>	<b>Hrubá výše</b>	<b>Úprava</b>	<b>Čistá výše</b>	<b>Minulé období</b>
<b>B. Dlouhodobý nehmotný majetek</b>	<b>1 900</b>	<b>1 776</b>	<b>124</b>	<b>127</b>
<b>C. Investice</b>	<b>6 798 149</b>	<b>1 575</b>	<b>6 796 574</b>	<b>6 395 094</b>
I. Pozemky a stavby (nemovitosti), z toho:	2 614	1 575	1 039	1 108
a) provozní nemovitosti	2 614	1 575	1 039	1 108
II. Investice v podnikatelských seskupeních	200		200	200
3. Podíly s podstatným vlivem	200		200	200
III. Jiné investice	6 795 335		6 795 335	6 393 786
1. Akcie a ost.cenné papíry s proměnlivým výnosem, ostatní podíly	561 046		561 046	558 708
2. Dluhové cenné papíry, v tom:	5 078 767		5 078 767	4 912 864
a) oceňované reálnou hodnotou	5 078 767		5 078 767	4 912 864
6. Depozita u finančních institucí	30 000		30 000	0
7. Ostatní investice	1 125 522		1 125 522	922 214
<b>E. Dlužníci</b>	<b>135 137</b>		<b>135 137</b>	<b>98 366</b>
I. Pohledávky z operací přímého pojištění	3 207		3 207	2 232
1. Pojistníci	3 207		3 207	2 232
II. Pohledávky z operací zajištění	38 104		38 104	38 104
III. Ostatní pohledávky	93 826		93 826	58 030
2. Ostatní pohledávky	93 825		93 825	58 029
b) pohledávky za osobami, ve kterých má účetní jednotka podstatný vliv	80 216		80 216	43 598
3. Daně	1		1	1
<b>F. Ostatní aktiva</b>	<b>240 017</b>	<b>2 948</b>	<b>237 069</b>	<b>457 537</b>
I. Dlouhodobý hmotný majetek, jiný než pozemky a stavby (nemovitosti), a zásoby	4 163	2 948	1 215	1 190
Movité věci	4 163	2 948	1 215	1 190
II. Hotovost na účtech u finančních institucí a hotovost v pokladně	235 854	0	235 854	456 347
Běžné účty	235 854	0	235 854	456 347
<b>G. Přechodné účty aktiv</b>	<b>20 254</b>	<b>0</b>	<b>20 254</b>	<b>244 439</b>
III. Ostatní přechodné účty aktiv	20 254	0	20 254	244 439
z toho: a) dohadné položky aktivní	791	0	791	238 161
<b>AKTIVA CELKEM</b>	<b>7 195 457</b>	<b>6 299</b>	<b>7 189 158</b>	<b>7 195 563</b>

**ROZVAHA k 31. březnu 2025 - pasiva**

(v tis. Kč)

<b>Legenda</b>	<b>Běžné období</b>	<b>Minulé období</b>
<b>A. Vlastní kapitál</b>	<b>324 884</b>	<b>242 541</b>
IV. Ostatní kapitálové fondy	19 588	29 874
VI. Nerozdělený zisk nebo neuhrazená ztráta minulých účetních období	212 667	0
VII. Zisk nebo ztráta běžného účetního období	92 629	212 667
<b>C. Technické rezervy</b>	<b>1 698 576</b>	<b>1 716 294</b>
3. Rezerva na pojistná plnění neživotního pojištění	1 698 576	1 716 294
a) hrubá výše	1 751 161	1 775 793
b) hodnota zajištění	52 585	59 499
5. Vyrovnávací rezerva	0	0
a) hrubá výše	0	0
7. Jiné technické rezervy	0	0
a) hrubá výše	0	0
b) podíl zajišťovatelů	0	0
<b>G. Věřitelé</b>	<b>4 947 378</b>	<b>4 969 520</b>
I. Závazky z operací přímého pojištění	3 982	405
Závazky vůči pojištěným	3 982	405
Závazky vůči zprostředkovatelům	0	0
II. Závazky z operací zajištění	930	930
V. Ostatní závazky	89 519	100 350
Závazky daňové	6 987	18 362
Závazky soc. zabezpečení a zdrav. pojištění	1 381	2 162
Ostatní závazky	81 151	79 826
VI. Garanční fond Kanceláře	3 827 244	3 767 947
VII. Fond zábrany škod	1 025 703	1 099 888
<b>H. Přejícné účty pasiv</b>	<b>218 320</b>	<b>267 208</b>
I. Výdaje příštích období a výnosy příštích období	139 665	243 819
II. Dohadné položky pasivní	78 655	23 389
<b>PASIVA CELKEM</b>	<b>7 189 158</b>	<b>7 195 563</b>

## VÝKAZ ZISKU A ZTRÁTY za rok končící 31. březnem 2025

(v tis. Kč)

Legenda	Základna	Mezisoučet	Výsledek	Minulé období
<b>I. TECHNICKÝ ÚČET K NEŽIVOTNÍMU POJIŠTĚNÍ</b>	<b>x</b>	<b>x</b>	<b>x</b>	<b>x</b>
<b>1. Zasloužené pojistné, očištěné od zajištění:</b>	<b>x</b>	<b>x</b>	<b>x</b>	<b>x</b>
a) Předepsané hrubé pojistné	22	x	x	x
b) Pojistné postoupené zajišťovatelům	0	22	x	x
d) Změna stavu rezervy na nezasloužené pojistné, podíl zajišťovatelů (+/-)	0	0	22	23
<b>2. Převezené výnosy z investic z netech.úctu</b>	<b>x</b>	<b>x</b>	<b>75 926</b>	<b>27 569</b>
<b>3. Ostatní technické výnosy, očištěné od zajištění</b>	<b>x</b>	<b>x</b>	<b>834 448</b>	<b>714 041</b>
<b>4. Náklady na pojistná plnění, očištěné od zajištění:</b>	<b>x</b>	<b>x</b>	<b>x</b>	<b>x</b>
a) Náklady na pojistná plnění:	x	x	x	x
aa) Hrubá výše	67 602	x	x	x
bb) Podíl zajišťovatelů (-)	0	67 602	x	x
b) Změna stavu rezervy na pojistná plnění:	x	x	x	x
aa) Hrubá výše	-17 997	x	x	x
bb) Podíl zajišťovatelů (-)	-279	-17 718	49 884	-25 523
<b>7. Čistá výše provozních nákladů:</b>	<b>x</b>	<b>x</b>	<b>x</b>	<b>x</b>
a) Pořizovací náklady na pojistné smlouvy	x	2	x	x
c) Správní režie	x	18 435	x	x
d) Provize od zajišťovatelů a podíly na ziscích (-)	x		18 437	27 040
<b>8. Ostatní technické náklady, očištěné od zajištění</b>	<b>x</b>	<b>x</b>	<b>767 024</b>	<b>712 553</b>
<b>10. Mezisoučet, zůstatek Technického účtu k neživotnímu pojištění</b>	<b>x</b>	<b>x</b>	<b>75 051</b>	<b>27 563</b>
<b>III. NETECHNICKÝ ÚČET</b>	<b>x</b>	<b>x</b>	<b>x</b>	<b>x</b>
<b>1. Výsledek technického účtu k neživotnímu pojištění</b>	<b>x</b>	<b>x</b>	<b>75 051</b>	<b>27 563</b>
<b>3. Výnosy z investic:</b>	<b>x</b>	<b>x</b>	<b>x</b>	<b>x</b>
b) výnosy z ostatních investic, se zvláštním uvedením těch, které pocházejí z ovládaných osob, v tom:	x	x	x	x
bb) výnosy z ostatních investic	68 616	68 616	x	x
c) změny hodnoty investic		26 530	x	x
d) výnosy z realizace investic		82 250	177 396	227 998
<b>5. Náklady na investice:</b>	<b>x</b>	<b>x</b>	<b>x</b>	<b>x</b>
a) náklady na správu investic, včetně úroků	x	1 729	x	x
b) změny hodnoty investic	x	0	x	x
c) náklady spojené s realizací investic	x	90 727	92 456	183 956
<b>6. Převod výnosů z investic na tech.účet neživ.pojištění</b>	<b>x</b>	<b>x</b>	<b>75 926</b>	<b>27 569</b>
7. Ostatní výnosy	x	x	19 782	20 821
8. Ostatní náklady	x	x	11 218	15 712
9. Daň z příjmů z běžné činnosti	x	x	0	0
10. Zisk nebo ztráta z běžné činnosti po zdanění	x	x	92 629	49 145
15. Ostatní daně neuvedené v předcházejících položkách	x	x	0	0
<b>16. Zisk nebo ztráta za účetní období</b>	<b>x</b>	<b>x</b>	<b>92 629</b>	<b>49 145</b>

Datum uveřejnění údajů: 29. 4. 2026