

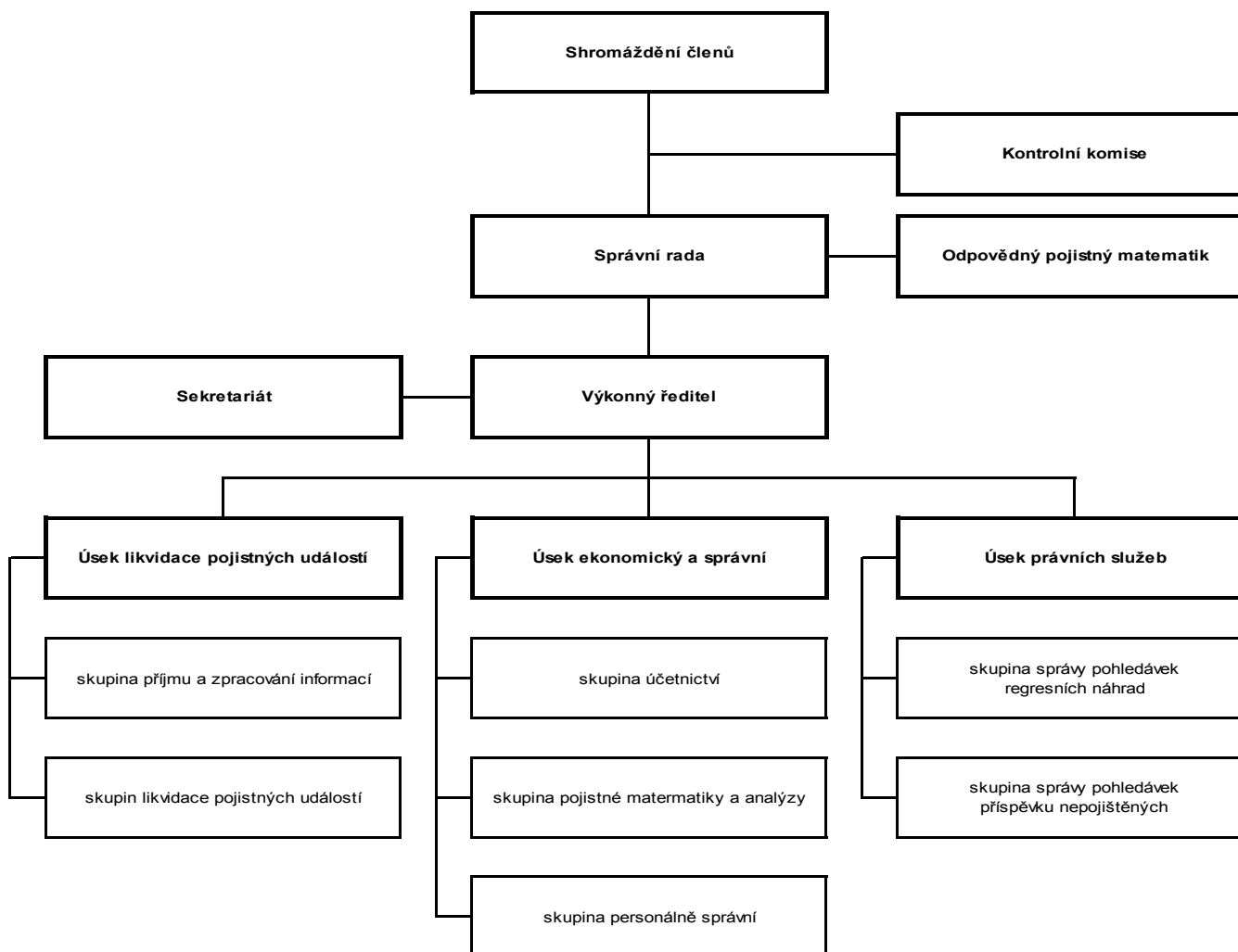
Údaje o tuzemské pojišťovně nebo tuzemské zajišťovně, o složení akcionářů nebo členů, o skupině, jejíž je součástí, a o její činnosti, včetně finančních ukazatelů zveřejňované na základě vyhlášky č. 434/2009, kterou se provádějí některá ustanovení zákona o pojišťovnictví, za období k 30.6.2011

I. Údaje o tuzemské pojišťovně nebo tuzemské zajišťovně

Obchodní firma	Česká kancelář pojistitelů
Právní forma	Ostatní
Adresa sídla	Na Pankráci 1724/129 140 00 Praha 4 – Pankrác Česká republika
IČ	70099618

Datum zápisu do obchodního rejstříku	1.5.2004
Datum zápisu poslední změny v obchodním rejstříku za účelem zápisu členů správní rady	22.12.2010

Organizační struktura



Průměrný přepočtený stav zaměstnanců:

44

Členové správní rady České kanceláře pojistitelů (stav k 30.6.2011)

Předseda správní rady

Ing. Martin Diviš, M.B.A.

Kooperativa pojišťovna, a.s., Vienna Insurance Group
ve funkci předsedy správní rady ČKP od 11.12.2009

zkušenosti a kvalifikační předpoklady pro výkon funkce:

- Západočeská univerzita v Plzni, zaměření management a marketing
- Zemědělská univerzita v Praze, provozně ekonomická fakulta
- Prague International Business School (titul M.B.A.)
- generální ředitel a předseda představenstva Kooperativa, pojišťovna, a.s. Vienna Insurance Group

členství v orgánech jiných právnických osob:

- člen Prezidia České asociace pojišťoven
- předseda Správní rady České kanceláře pojistitelů
- předseda představenstva Kooperativa pojišťovna, a.s. Vienna Insurance Group
- předseda dozorčí rady Česká podnikatelská pojišťovna, a.s. Vienna Insurance Group
- předseda dozorčí rady HOTELY SRNÍ, a.s.
- předseda dozorčí rady Pojišťovna České spořitelny, a.s. Vienna Insurance Group
- předseda dozorčí rady Sanatorium Astoria a.s.
- místopředseda dozorčí rady SBA ZASO Kupala
- předseda dozorčí rady Kniazha, VIG (Ukrajina)
- předseda dozorčí rady Jupiter, VIG (Ukrajina)
- předseda dozorčí rady VAB Life VIG (Ukrajina)
- člen dozorčí rady Kooperativa pojišťovna, a.s. VIG (Slovensko)
- člen dozorčí rady Nadačního fondu pro vzdělávání v pojišťovnictví
- zastupující člen představenstva Vienna Insurance Group AG Wiener Versicherung Gruppe (od 01-07-11)
- člen dozorčí rady VIG RE zajišťovny, a.s.

člen Ing. Pavel Řehák

Česká pojišťovna a.s.
ve funkci člena správní rady ČKP od 25.6.2010

zkušenosti a kvalifikační předpoklady pro výkon funkce:

- VŠE v Praze, fakulta mezinárodních vztahů
- náměstek generálního ředitele pro Služby klientům a CMR České pojišťovny, a.s.
- generální ředitel České pojišťovny a.s.

členství v orgánech jiných právnických osob:

- místopředseda představenstva Česká pojišťovna a.s.
- předseda dozorčí rady Penzijní fond České pojišťovny, a.s.
- společník ProTec Mohelnice s.r.o.

- jednatel Pankrác services s.r.o.
- předseda dozorčí rady Generali PPF Services a.s.
- předseda dozorčí rady ČP DIRECT, a.s.

člen RNDr. Jakub Strnad, Ph.D.

Allianz pojišťovna, a.s.

ve funkci člena správní rady ČKP od 25.6.2010

zkušenosti a kvalifikační předpoklady pro výkon funkce:

- MFF UK – finanční a pojistná matematika
- Postgraduální studium na MFF UK (titul Ph.D.)
- předseda představenstva Allianz pojišťovna a.s.
- generální ředitel a předseda představenstva Česká podnikatelská pojišťovna a.s., Vienna Insurance Group

členství v orgánech jiných právnických osob:

- předseda představenstva Allianz pojišťovna a.s.
- člen dozorčí rady SUPIN s.r.o.

člen Ing. Jeroen Karel van Leeuwen

ČSOB Pojišťovna, a. s., člen holdingu ČSOB

ve funkci člena správní rady ČKP od 17.12.2002

zkušenosti a kvalifikační předpoklady pro výkon funkce:

- Univerzita Erasmus Rotterdam, Nizozemí, ekonomická fakulta, směr mezinárodní ekonomické vztahy a veřejná správa
- předseda představenstva a generální ředitel ČSOB Pojišťovna, a. s., člen holdingu ČSOB.
- náměstek generálního ředitele Nationale-Nederlanden životní pojišťovna
- předseda představenstva a generální ředitel Průmyslový penzijní fond, a.s.
- předseda představenstva a generální ředitel Commercial Union, životní pojišťovna, a.s.
- člen představenstva Allianz pojišťovna, a.s.

členství v orgánech jiných právnických osob:

- předseda představenstva ČSOB Pojišťovna, a. s., člen holdingu ČSOB.
- člen dozorčí rady ČSOB Asset Management, a.s., člen skupiny ČSOB
- člen dozorčí rady ČSOB Investiční společnost, a.s., člen skupiny ČSOB
- člen dozorčí rady ČSOB Penzijní fond Stabilita, a.s., člen skupiny ČSOB
- člen dozorčí rady ČSOB Penzijní fond Progres, a.s., člen skupiny ČSOB
- člen prezidia České asociace pojišťoven
- člen statutárního orgánu občanského sdružení Bobr team ČSOB Pojišťovny
- předseda statutárního orgánu Společenství vlastníků bytového domu Labský Palouk 497, Pardubice

člen Ing. Martin Žáček, CSc.
UNIQA pojišťovna, a.s.
ve funkci člena správní rady ČKP od 10.12.2009

zkušenosti a kvalifikační předpoklady pro výkon funkce:

- ČVUT, Fakulta jaderná a fyzikálně inženýrská
- ČVUT, získání vědecké hodnosti CSc.
- člen představenstva Česko- rakouská pojišťovna, a.s.
- místopředseda představenstva Česko- rakouská pojišťovna, a.s.
- místopředseda představenstva UNIQA pojišťovna, a.s.
- předseda představenstva a generální ředitel UNIQA pojišťovna, a.s.

členství v orgánech jiných právnických osob:

- předseda představenstva a generální ředitel UNIQA pojišťovna, a.s.
- člen dozorčí rady SUPIN s.r.o.
- člen dozorčí rady InsData, spol. s r.o., se sídlem Palárikova 3, 949 01 Nitra, Slovenská republika
- člen dozorčí rady UNIQA Re AG, se sídlem Lavaterstrasse 85, Zürich, Švýcarská konfederace

Členové kontrolní komise České kanceláře pojistitelů (stav k 30.6.2011)

předseda Bohuslava Jiránková
UNIQA pojišťovna, a.s.
ve funkci předsedy kontrolní komise ČKP od 11.12.2008

člen Ing. Jaroslav Libíček
Generali Pojišťovna a.s.
ve funkci člena kontrolní komise ČKP od 11.12.2008

člen Ing. Petr Brabenec, M.B.A.
Česká podnikatelská pojišťovna, a.s., Vienna Insurance Group
ve funkci člena kontrolní komise ČKP od 10.12.2010

Souhrnná výše úvěrů, půjček poskytnutých tuzemskou pojišťovnou nebo tuzemskou zajišťovnou členům dozorčí rady nebo kontrolní komise, členům představenstva tuzemské pojišťovny nebo tuzemské zajišťovny

Kancelář žádné úvěry a půjčky členům správní rady ani kontrolní komise neposkytl.

Souhrnná výše záruk vydaných tuzemskou pojišťovnou nebo tuzemskou zajišťovnou za členy dozorčí rady nebo kontrolní komise, členy představenstva tuzemské pojišťovny nebo tuzemské zajišťovny

Kancelář žádné záruky za členy správní rady ani členy kontrolní komise nevydala.

II. Údaje o složení akcionářů nebo členů tuzemské pojišťovny nebo tuzemské zajišťovny

- | | |
|--|--|
| 1) Allianz pojišťovna, a.s. | Ke Štvanici 656/3, 186 00 Praha 8 |
| 2) AXA pojišťovna a.s. | Lazarská 13/8, 120 00 Praha 2 |
| 3) Česká podnikatelská pojišťovna, a.s.,
Vienna Insurance Group | Budějovická 5, 140 21 Praha 4 |
| 4) Česká pojišťovna a.s. | Spálená 75/16, 113 04 Praha 1 |
| 5) ČSOB Pojišťovna, a. s.,
člen holdingu ČSOB | Masarykovo náměstí čp. 1458, 532 18
Pardubice, Zelené předměstí |
| 6) DIRECT Pojišťovna, a.s. | Jankovcova 1566/2b, 170 00 Praha 7 |
| 7) Generali Pojišťovna a.s. | Bělehradská 132, 120 84 Praha 2 |
| 8) Hasičská vzájemná pojišťovna, a.s. | Římská 2135/45, 120 00 Praha 2 |
| 9) CHARTIS EUROPE S.A.,
pobočka pro Českou republiku | V Celnici 1031/4, 110 00 Praha 1 |
| 10) Kooperativa pojišťovna, a.s.,
Vienna Insurance Group | Templová 747, 110 01 Praha 1 |
| 11) Slavia pojišťovna a.s. | Revoluční 1/655, 110 00 Praha 1 |
| 12) Triglav pojišťovna, a.s. | Novobranská 544/1, 602 00 Brno |
| 13) UNIQA pojišťovna, a.s. | Evropská 136/810, 160 12 Praha 6 |
| 14) Wüstenrot pojišťovna a.s. | Na Hřebenech II 1718/8, 140 23 Praha 4 |

Každý člen má při hlasování Shromáždění členů jeden hlas, tj. 7,14 %

III. Údaje o činnosti tuzemské pojišťovny nebo tuzemské zajišťovny, včetně finančních ukazatelů

Předmět podnikání (činnosti) zapsaný v obchodním rejstříku

- správa garančního fondu
- provozování hraničního pojištění a informačního střediska
- zabezpečování plnění úkolů souvisejících s členstvím v Radě kanceláří
- uzavírání dohod s kanceláři pojišťovatelů cizích států, informačními středisky a orgány pověřenými v jiných členských státech vyřizováním žádostí o náhradní plnění a zabezpečování úkolů vyplývajících z těchto dohod
- spolupráce se státními orgány ve věcech týkajících se pojištění odpovědnosti
- vedení evidencí a statistik pro účely pojištění odpovědnosti
- podílení se na předcházení škodám v provozu na pozemních komunikacích a na předcházení pojistným podvodům v pojištění souvisejícím s provozem vozidel

Přehled činností skutečně vykonávaných

- správa garančního fondu a poskytování pojistných plnění z garančního fondu
- správa prostředků technických rezerv zákonného pojištění
- provozování hraničního pojištění a informačního střediska
- plnění úkolů v souvislosti s členstvím v Radě kanceláří (systém zelené karty) včetně realizace dohod s kanceláři pojišťovatelů cizích států
- spolupráce se státními orgány v oblasti pojištění odpovědnosti z provozu vozidla
- vedení evidencí a statistik pro účely pojištění odpovědnosti z provozu vozidla
- podílení se na předcházení škodám v silničním provozu a pojistným podvodům v pojištění motorových vozidel
- zpracování údajů o dopravních nehodách od Policie ČR

Přehled činností, jejichž vykonávání nebo poskytování bylo Českou národní bankou omezeno, nebo pozastaveno

Žádná činnost nebyla Českou národní bankou omezena nebo pozastavena.

IV. informace o osobách, v nichž je tuzemská pojišťovna nebo tuzemská zajišťovna většinovým společníkem

Obchodní firma: **SUPIN s.r.o.**, se sídlem Na Pankráci 1724/129, 140 00 Praha 4, IČ 24749061
 Datum zápisu do obchodního rejstříku: 13.10.2010
 Základní kapitál 400.000 Kč

Společníci:

- Česká asociace pojišťoven - vklad 200.000 Kč, obchodní podíl 50 %
- Česká kancelář pojišťovatelů – vklad 200.000 Kč, obchodní podíl 50%

Hlasovací práva: každý společník má 1 hlas na každých 1.000 Kč svého vkladu

Souhrnná výše úvěrů, půjček poskytnutých tuzemskou pojišťovnou nebo tuzemskou zajišťovnou společnosti SUPIN s.r.o.

Kancelář poskytla společnosti SUPIN s.r.o. tři půjčky v celkové výši 46.000.000 Kč.

Souhrnná výše záruk vydaných tuzemskou pojišťovnou nebo tuzemskou zajišťovnou za společnost SUPIN s.r.o.

Kancelář žádné záruky nevydala.

ROZVAHA

k 30. 06. 2011

(v tis. Kč)

IČ: 70099618

Název a sídlo úč. jednotky

Česká kancelář
pojistitelů

Na Pankráci 129, Praha 4

Legenda	Číslo řádku	Hrubá výše	Úprava	Čistá výše	Minulé období
a	b	2	3	4	1
AKTIVA	1				
B. Dlouhodobý nehmotný majetek	2	15 789	15 116	673	57 567
C. Finanční umístění (investice)	3	2 552 204		2 552 204	2 772 013
I. Pozemky a stavby (nemovitosti), z toho:	4	2 740		2 740	2 902
a) provozní nemovitosti	5	2 740		2 740	2 902
II. Finanční umístění v podnikatelských seskupeních	6	200		200	200
3. Podíly s podstatným vlivem	7	200		200	200
III. Jiná finanční umístění	8	2 549 264		2 549 264	2 768 911
1. Akcie a ost. cenné papíry s proměnlivým výnosem, ostatní podíly	9	137 467		137 467	181 404
2. Dluhové cenné papíry	10	2 255 247		2 255 247	2 325 211
a) cenné papíry oceňované reálnou hodnotou proti účtům nákladů a výnosů	11	2 255 247		2 255 247	2 325 211
6. Depozita u finančních institucí	12	156 550		156 550	255 526
7. Ostatní finanční umístění	13	0		0	6 770
E. Dlužníci	14	4 912 331	198	4 912 133	5 554 052
I. Pohledávky z operací přímého pojištění	15	1 460		1 460	856
1. Pojistníci	16	1 460		1 460	849
2. Pojišťovací zprostředkovatelé	17	0		0	7
II. Pohledávky z operací zajištění	18	701	198	503	276
III. Ostatní pohledávky	19	4 910 170		4 910 170	5 552 920
1. Pohledávky z příspěvků pojistitelů	20	0		0	2 542
2. Ostatní pohledávky	21	2 636		2 636	18 303

3. Daně	22	3 534		3 534	75
4. Pohledávka za pojistiteli	23	4 904 000		4 904 000	5 532 000
F. Ostatní aktiva	24	70 973	2 278	68 695	74 605
I. Dlouhodobý hmotný majetek, jiný než pozemky a stavby (nemovitosti), a zásoby	25	2 788	2 278	510	25 744
Movité věci	26	2 769	2 278	491	8 509
Pořízení majetku a zálohy na pořízení majetku	27	19		19	17 235
II. Hotovost na účtech u finančních institucí a hotovost v pokladně	28	68 185		68 185	48 861
Běžné účty	29	68 015		68 015	48 820
Pokladna	30	72		72	34
Ceniny	31	98		98	7
G. Přejícné účty aktiv	32	16 368		16 368	7 443
III. Přejícné účty aktiv	32	16 368		16 368	7 443
AKTIVA CELKEM	34	7 567 665	17 592	7 550 073	8 465 680

Legenda	Číslo řádku	2011	2010
a	b	2	1
PASIVA	35		
A. Vlastní kapitál	36	-33 286	-55 808
VII. Zisk nebo ztráta běžného účetního období	38	-33 286	-55 808
C. Technické rezervy	39	7 372 535	8 269 669
3. Rezerva na pojistná plnění neživotního pojištění	40	7 372 535	8 269 669
a) hrubá výše	41	7 805 686	8 731 169
b) podíl zajišťovatelů	42	433 151	461 500
G. Věřitelé	48	210 453	245 953
I. Závazky z operací přímého pojištění	49	42 931	1
Závazky vůči pojištěným	50	42 928	0
Závazky vůči zprostředkovatelům	51	3	1
II. Závazky z operací zajištění	52	44	20
V. Ostatní závazky	53	17 475	43 247

Závazky daňové	54	414	1 686
Závazky soc. zabezpečení a zdrav. pojištění	55	1 068	2 018
Závazky z příspěvků pojistitelů	56	0	2 603
Ostatní závazky	57	15 993	36 940
VI. Garanční fond Kanceláře	58	150 003	202 685
H. Přejícné úcty pasiv	59	371	5 866
I. Výdaje příštích období a výnosy příštích období	60	0	3 727
II. Dohadné položky pasivní	61	371	2 139
PASIVA CELKEM	62	7 550 073	8 465 680
Odesláno dne: 27.7.2011	Razítko a podpis statutárního orgánu Ing. Martin Diviš, M.B.A.	Osoba odpovědná za účetnictví (jméno a podpis) Ing. Petra Zlatohlávková	Osoba odpovědná za účetní závěrku (jméno a podpis) Hana Marešová

Výkaz zisku a ztráty

k 30. 06. 2011

(v tis. Kč)

IČ: 70099618

Název a sídlo úč. jednotky
Česká kancelář pojistitelů
Na Pankráci 129, Praha 4

Legenda	Číslo řádku	Základna	Mezisoučet	Výsledek	Minulé období
a	b	1	2	3	
I. TECHNICKÝ ÚČET K NEŽIVOTNÍMU POJIŠTĚNÍ	x	x	x	x	
1. Zasloužené pojistné, očištěné od zajištění:	1	x	x	x	
a) Předepsané hrubé pojistné	2	178	x	x	
b) Pojistné postoupené zajišťovatelům	3		178	x	
c) Změna stavu hrubé výše rezervy na nezasloužené pojistné (-)	4		x	x	
d) Změna stavu rezervy na nezasloužené pojistné, podíl zajišťovatelů (+/-)	5			178	353

2. Převedené výnosy z finančního umístění z netech.účtu	6			0	172 487
3. Ostatní technické výnosy, očištěné od zajištění - použití GF	7	x	x	1 904 383	3 915 541
4. Náklady na pojistná plnění, očištěné od zajištění:	8	x	x	x	
a) Náklady na pojistná plnění:	9	x	x	x	
aa) Hrubá výše	10	418 554		x	
bb) Podíl zajišťovatelů (-)	11	1 334	419 888	x	
b) Změna stavu rezervy na pojistná plnění:	12	x	x	x	
aa) Hrubá výše	13	-925 484	x	x	
bb) Podíl zajišťovatelů (-)	14	28 349	-897 135	-477 247	370 995
7. Čistá výše provozních nákladů:	16	x	x	x	
a) Pořizovací náklady na pojistné smlouvy	17	x	18	x	
b) Změna stavu časově rozlišených pořizovacích nákladů (+/-)	18	x		x	
c) Správní režie	19	x	30 152	x	
d) Provize od zajišťovatelů a podíly na ziscích (-)	20	x		30 170	89 760
8. Ostatní technické náklady, očištěné od zajištění - tvorba GF	21	x	x	2 455 587	3 676 800
9. Změna stavu vyrovnávací rezervy	22	x	x	0	0
10. Mezisoučet, zůstatek Technického účtu k neživotnímu pojištění	23	x	x	-103 949	-49 174

Legenda		Číslo řádku	Základna	Mezisoučet	Výsledek	Minulé období
a		b	1	2	3	
III. NETECHNICKÝ ÚČET		x	x	x	x	
1. Výsledek technického účtu k neživotnímu pojištění	(výsledek b.10)	24	x	x	-103 949	-49 174
3. Výnosy z finančního umístění (investic):		25	x	x	x	x
b) výnosy z ostatního finančního umístění (investic), se zvláštním uvedením těch, které pocházejí z ovládaných osob, v tom:		26	x	x	x	x
bb) výnosy z ostatních investic		27	39 104	39 104	x	
c) změny hodnoty finančního umístění (investic)		29		6 410	x	
d) výnosy z realizace finančního umístění (investic)		29		614 651	660 165	1 507 581

5. Náklady na finanční umístění (investice):	30	x	x	x	x
a) náklady na správu finančního umístění (investic), včetně úroků	31	x	1 558		
b) změny hodnoty finančního umístění (investic)	32		17 479		
c) náklady spojené s realizací finančního umístění (investic)	33	x	582 920	601 957	1 335 094
6. Převod výnosů z finančního umístění na tech.účet neživ.pojištění	34	x		0	172 487
7. Ostatní výnosy	35	x	x	98 043	20 599
8. Ostatní náklady	36	x	x	85 519	26 170
9. Daň z příjmů z běžné činnosti	37	x	x	11	921
10. Zisk nebo ztráta z běžné činnosti po zdanění	38	x	x	-33 228	-55 666
15. Ostatní daně a poplatky neuvedené v předcházejících položkách	42	x	x	58	142
16. Zisk nebo ztráta za účetní období	43	x	x	-33 286	-55 808
Odesláno dne: 27.7.2011	Razítko a podpis statutárního orgánu Ing. Martin Diviš, M.B.A.	Osoba odpovědná za účetnictví (jméno a podpis) Ing. Petra Zlatohlávková	Osoba odpovědná za účetní závěrku (jméno a podpis) Hana Marešová		

ROZVAHA

k 31. 03. 2011

(v tis. Kč)

IČ: 70099618

Název a sídlo úč. jednotky
Česká kancelář pojistitelů
Na Pankráci 129, Praha 4

Legenda	Číslo řádku	Hrubá výše	Úprava	Čistá výše	Minulé období
a	b	2	3	4	1
AKTIVA	1				
B. Dlouhodobý nehmotný majetek	2	157 158	95 933	61 225	57 567
C. Finanční umístění (investice)	3	2 620 019		2 620 019	2 772 013

I. Pozemky a stavby (nemovitosti), z toho:	4	2 821		2 821	2 902
a) provozní nemovitosti	5	2 821		2 821	2 902
II. Finanční umístění v podnikatelských seskupeních	6	200		200	200
3. Podíly s podstatným vlivem	7	200		200	200
III. Jiná finanční umístění	8	2 616 998		2 616 998	2 768 911
1. Akcie a ost.cenné papíry s proměnlivým výnosem, ostatní podíly	9	128 482		128 482	181 404
2. Dluhové cenné papíry	10	2 386 005		2 386 005	2 325 211
a) cenné papíry oceňované reálnou hodnotou proti účtům nákladů a výnosů	11	2 386 005		2 386 005	2 325 211
6. Depozita u finančních institucí	12	102 511		102 511	255 526
7. Ostatní finanční umístění	13				6 770
E. Dlužníci	14	4 878 846	198	4 878 648	5 554 052
I. Pohledávky z operací přímého pojištění	15	2 245		2 245	856
1. Pojistníci	16	2 238		2 238	849
2. Pojišťovací zprostředkovatelé	17	7		7	7
II. Pohledávky z operací zajištění	18	474	198	276	276
III. Ostatní pohledávky	19	4 876 127		4 876 127	5 552 920
1. Pohledávky z příspěvků pojistitelů	20	0		0	2 542
2. Ostatní pohledávky	21	411		411	18 303
3. Daně	22	1 716		1 716	75
4. Pohledávka za pojistiteli	23	4 874 000		4 874 000	5 532 000
F. Ostatní aktiva	24	109 628	39 942	69 686	74 605
I. Dlouhodobý hmotný majetek, jiný než pozemky a stavby (nemovitosti), a zásoby	25	61 771	39 942	21 829	25 744
Movité věci	26	49 126	39 942	9 184	8 509
Pořízení majetku a zálohy na pořízení majetku	27	12 645		12 645	17 235
II. Hotovost na účtech u finančních institucí a hotovost v pokladně	28	47 857		47 857	48 861
Běžné účty	29	47 677		47 677	48 820
Pokladna	30	89		89	34
Ceniny	31	91		91	7
G. Přejícné účty aktiv	32	22 312		22 312	7 443
III. Přejícné účty aktiv	32	22 312		22 312	7 443
AKTIVA CELKEM	34	7 787 963	136 073	7 651 890	8 465 680

Legenda	Číslo řádku	2011	2010
a	b	2	1
PASIVA	35		
A. Vlastní kapitál	36	-16 756	-55 808
VII. Zisk nebo ztráta běžného účetního období	38	39 052	-55 808
C. Technické rezervy	39	7 464 878	8 269 669
3. Rezerva na pojistná plnění neživotního pojištění	40	7 464 878	8 269 669
a) hrubá výše	41	7 881 520	8 731 169
b) podíl zajišťovatelů	42	416 642	461 500
G. Věřitelé	48	203 336	245 953
I. Závazky z operací přímého pojištění	49	1 045	1
Závazky vůči pojištěným	50	1 041	0
Závazky vůči zprostředkovatelům	51	4	1
II. Závazky z operací zajištění	52	30	20
V. Ostatní závazky	53	29 214	43 247
Závazky daňové	54	1 254	1 686
Závazky soc. zabezpečení a zdrav. pojištění	55	955	2 018
Závazky z příspěvků pojistitelů	56	0	2 603
Ostatní závazky	57	27 005	36 940
VI. Garanční fond Kanceláře	58	173 047	202 685
H. Přechodné účty pasiv	59	432	5 866
I. Výdaje příštích období a výnosy příštích období	60	0	3 727
II. Dohadné položky pasivní	61	432	2 139
PASIVA CELKEM	62	7 651 890	8 465 680
Odesláno dne: 29.4.2011	Razítko a podpis statutárního orgánu Ing. Martin Diviš, M.B.A.	Osoba odpovědná za účetnictví (jméno a podpis) Ing. Petra Zlatohlávková	Osoba odpovědná za účetní závěrku (jméno a podpis) Hana Marešová

Výkaz zisku a ztráty

k 31. 03. 2011

(v tis. Kč)

IČ: 70099618

Název a sídlo úč. jednotky

Česká kancelář
pojistitelů

Na Pankráci 129, Praha 4

Legenda	Číslo řádku	Základna	Mezisoučet	Výsledek	Minulé období
a	b	1	2	3	
I. TECHNICKÝ ÚČET K NEŽIVOTNÍMU POJIŠTĚNÍ	x	x	x	x	
1. Zasloužené pojistné, očištěné od zajištění:	1	x	x	x	
a) Předepsané hrubé pojistné	2	84	x	x	
b) Pojistné postoupené zajišťovatelům	3		84	x	
c) Změna stavu hrubé výše rezervy na nezasloužené pojistné (-)	4		x	x	
d) Změna stavu rezervy na nezasloužené pojistné, podíl zajišťovatelů (+/-)	5			84	353
2. Převezené výnosy z finančního umístění z netech. účtu	6			0	172 487
3. Ostatní technické výnosy, očištěné od zajištění - použití GF	7	x	x	1 215 170	3 915 541
4. Náklady na pojistná plnění, očištěné od zajištění:	8	x	x	x	
a) Náklady na pojistná plnění:	9	x	x	x	
aa) Hrubá výše	10	218 387		x	
bb) Podíl zajišťovatelů (-)	11	1 245	219 632	x	
b) Změna stavu rezervy na pojistná plnění:	12	x	x	x	
aa) Hrubá výše	13	-849 650	x	x	
bb) Podíl zajišťovatelů (-)	14	44 858	-804 792	-585 160	370 995
7. Čistá výše provozních nákladů:	16	x	x	x	
a) Pořizovací náklady na pojistné smlouvy	17	x	8	x	
b) Změna stavu časově rozlišených pořizovacích nákladů (+/-)	18	x		x	
c) Správní režie	19	x	18 325	x	
d) Provize od zajišťovatelů a podíly na ziscích (-)	20	x		18 333	89 760
8. Ostatní technické náklady, očištěné od zajištění - tvorba GF	21	x	x	1 822 297	3 676 800

9. Změna stavu vyrovnávací rezervy	22	x	x	0	0
10. Mezisoučet, zůstatek Technického účtu k neživotnímu pojištění	23	x	x	-40 216	-49 174

Legenda	Číslo řádku	Základna	Mezisoučet	Výsledek	Minulé období
a	b	1	2	3	
III. NETECHNICKÝ ÚČET	x	x	x	x	
1. Výsledek technického účtu k neživotnímu pojištění (výsledek b.10)	24	x	x	-40 216	-49 174
3. Výnosy z finančního umístění (investic):	25	x	x	x	x
b) výnosy z ostatního finančního umístění (investic), se zvláštním uvedením těch, které pocházejí z ovládaných osob, v tom:	26	x	x	x	x
bb) výnosy z ostatních investic	27	18 942	18 942	x	
c) změny hodnoty finančního umístění (investic)	29		1 771	x	
d) výnosy z realizace finančního umístění (investic)	29		159 385	180 098	1 507 581
5. Náklady na finanční umístění (investice):	30	x	x	x	x
a) náklady na správu finančního umístění (investic), včetně úroků	31	x	768		
b) změny hodnoty finančního umístění (investic)	32		15 802		
c) náklady spojené s realizací finančního umístění (investic)	33	x	134 885	151 455	1 335 094
6. Převod výnosů z finančního umístění na tech.účet neživ.pojištění	34	x		0	172 487
7. Ostatní výnosy	35	x	x	53 114	20 599
8. Ostatní náklady	36	x	x	2 431	26 170
9. Daň z příjmů z běžné činnosti	37	x	x	0	921
10. Zisk nebo ztráta z běžné činnosti po zdanění	38	x	x	39 110	-55 666
15. Ostatní daně a poplatky neuvedené v předcházejících položkách	42	x	x	58	142
16. Zisk nebo ztráta za účetní období	43	x	x	39 052	-55 808
Odesláno dne: 29.4.2011	Razítko a podpis statutárního orgánu Ing. Martin Diviš, M.B.A.	Osoba odpovědná za účetnictví (jméno a podpis) Ing. Petra Zlatohlávková	Osoba odpovědná za účetní závěrku (jméno a podpis) Hana Marešová		

ROZVAHA

k 31. 12. 2010
(v tis. Kč)
IČ: 70099618

Název a sídlo úč. jednotky
Česká kancelář pojistitelů
Na Pankráci 129, Praha 4

Legenda	Číslo řádku	Hrubá výše	Úprava	Čistá výše	Minulé období
a	b	2	3	4	1
AKTIVA	1				
B. Dlouhodobý nehmotný majetek	2	151 134	93 567	57 567	63 080
C. Finanční umístění (investice)	3	2 772 013		2 772 013	3 014 367
I. Pozemky a stavby (nemovitosti), z toho:	4	2 902		2 902	3 228
a) provozní nemovitosti	5	2 902		2 902	3 228
II. Finanční umístění v podnikatelských seskupeních	6	200		200	0
3. Podíly s podstatným vlivem	7	200		200	0
III. Jiná finanční umístění	8	2 768 911		2 768 911	3 011 139
1. Akcie a ost. cenné papíry s proměnlivým výnosem, ostatní podíly	9	181 404		181 404	184 804
2. Dluhové cenné papíry	10	2 325 211		2 325 211	2 667 546
a) cenné papíry oceňované reálnou hodnotou proti účtům nákladů a výnosů	11	2 325 211		2 325 211	2 667 546
5. Ostatní půjčky	12				0
6. Depozita u finančních institucí	13	255 526		255 526	137 450
7. Ostatní finanční umístění	14	6 770		6 770	21 339
E. Dlužníci	15	5 554 250	198	5 554 052	5 494 867
I. Pohledávky z operací přímého pojištění	16	856		856	1 070
1. Pojistníci	17	849		849	1 070
2. Pojišťovací zprostředkovatelé	18	7		7	0
II. Pohledávky z operací zajištění	19	474	198	276	149
III. Ostatní pohledávky	20	5 552 920		5 552 920	5 493 648
1. Pohledávky z příspěvků pojistitelů	21	2 542		2 542	3 585
2. Ostatní pohledávky	22	18 303		18 303	3 013
3. Daně	23	75		75	50
4. Pohledávka za pojistiteli	24	5 532 000		5 532 000	5 487 000
F. Ostatní aktiva	25	112 906	38 301	74 605	35 116
I. Dlouhodobý hmotný majetek, jiný než pozemky a stavby (nemovitosti), a zásoby	26	64 045	38 301	25 744	26 099
Movité věci	27	46 810	38 301	8 509	8 856

Pořízení majetku a zálohy na pořízení majetku	28	17 235		17 235	17 243
II. Hotovost na účtech u finančních institucí a hotovost v pokladně	29	48 861		48 861	9 017
Běžné účty	30	48 820		48 820	8 965
Pokladna	31	34		34	40
Ceniny	32	7		7	12
G. Přejídné účty aktiv	33	7 443		7 443	8 998
III. Přejídné účty aktiv	34	7 443		7 443	8 998
AKTIVA CELKEM	35	8 597 746	132 066	8 465 680	8 616 428

Legenda	Číslo řádku	2010	2009
a	b	2	1
PASIVA	36		
A. Vlastní kapitál	37	-55 808	-33 927
VII. Zisk nebo ztráta běžného účetního období	39	-55 808	-33 927
C. Technické rezervy	40	8 269 669	8 349 622
3. Rezerva na pojistná plnění neživotního pojištění	41	8 269 669	8 349 622
a) hrubá výše	42	8 731 169	8 897 577
b) podíl zajišťovatelů	43	461 500	547 955
G. Věřitelé	49	245 953	299 109
I. Závazky z operací přímého pojištění	50	1	47 593
Závazky vůči pojištěným	51	0	47 592
Závazky vůči zprostředkovatelům	52	1	1
II. Závazky z operací zajištění	53	20	0
V. Ostatní závazky	54	43 247	73 580
Závazky daňové	55	1 686	4 470
Závazky soc. zabezpečení a zdrav. pojištění	56	2 018	1 221
Závazky z příspěvků pojistitelů	57	2 603	3 421
Ostatní závazky	58	36 940	64 468
VI. Garanční fond Kanceláře	59	202 685	177 936
H. Přejídné účty pasiv	60	5 866	1 624
I. Výdaje příštích období a výnosy příštích období	61	3 727	311

II. Dohadné položky pasivní		62	2 139	1 313
PASIVA CELKEM		63	8 465 680	8 616 428
Odesláno dne: 28.3.2011	Razítko a podpis statutárního orgánu Ing. Martin Diviš, M.B.A.	Osoba odpovědná za účetnictví Ing. Petra Zlatohlávková		Osoba odpovědná za účetní závěrku (jméno a podpis) Hana Marešová

Výkaz zisku a ztráty
k 31. 12. 2010
(v tis. Kč)
IČ: 70099618

Název a sídlo úč. jednotky
Česká kancelář pojistitelů Na Pankráci 129, Praha 4

Legenda	Číslo řádku	Základna	Mezisoučet	Výsledek	Minulé období
a	b	1	2	3	
I. TECHNICKÝ ÚČET K NEŽIVOTNÍMU POJIŠTĚNÍ	x	x	x	x	
1. Zasloužené pojistné, očištěné od zajištění:	1	x	x	x	
a) Předepsané hrubé pojistné	2	353	x	x	
b) Pojistné postoupené zajišťovatelům	3		353	x	
c) Změna stavu hrubé výše rezervy na nezasloužené pojistné (-)	4		x	x	
d) Změna stavu rezervy na nezasloužené pojistné, podíl zajišťovatelů (+/-)	5			353	368
2. Převedené výnosy z finančního umístění z netech. účtu	6			172 487	248 429
3. Ostatní technické výnosy, očištěné od zajištění - použití GF	7	x	x	3 915 541	2 804 811
4. Náklady na pojistná plnění, očištěné od zajištění:	8	x	x	x	
a) Náklady na pojistná plnění:	9	x	x	x	
aa) Hrubá výše	10	464 622		x	
bb) Podíl zajišťovatelů (-)	11	13 675	450 947	x	
b) Změna stavu rezervy na pojistná plnění:	12	x	x	x	
aa) Hrubá výše	13	-166 408	x	x	
bb) Podíl zajišťovatelů (-)	14	86 456	-79 952	370 995	214 737

7. Čistá výše provozních nákladů:	16	x	x	x	
a) Pořizovací náklady na pojistné smlouvy	17	x	35	x	
b) Změna stavu časově rozlišených pořizovacích nákladů (+/-)	18	x		x	
c) Správní režie	19	x	89 725	x	
d) Provize od zajišťovatelů a podíly na ziscích (-)	20	x		89 760	97 075
8. Ostatní technické náklady, očištěné od zajištění - tvorba GF	21	x	x	3 676 800	2 773 856
9. Změna stavu vyrovnávací rezervy	22	x	x	0	0
10. Mezisoučet, zůstatek Technického účtu k neživotnímu pojištění	23	x	x	-49 174	-32 060

Legenda	Číslo řádku	Základna	Mezisoučet	Výsledek	Minulé období
a	b	1	2	3	
III. NETECHNICKÝ ÚČET	x	x	x	x	
1. Výsledek technického účtu k neživotnímu pojištění	(výsledek b.10) 24	x	x	-49 174	-32 060
3. Výnosy z finančního umístění (investic):	25	x	x	x	x
b) výnosy z ostatního finančního umístění (investic), se zvláštním uvedením těch, které pocházejí z ovládaných osob, v tom:	26	x	x	x	x
bb) výnosy z ostatních investic	27	97 388	97 388	x	
c) změny hodnoty finančního umístění (investic)	29		133 966	x	
d) výnosy z realizace finančního umístění (investic)	29		1 276 227	1 507 581	1 820 079
5. Náklady na finanční umístění (investice):	30	x	x	x	x
a) náklady na správu finančního umístění (investic), včetně úroků	31	x	20 623		
b) změny hodnoty finančního umístění (investic)	32		91 298		
c) náklady spojené s realizací finančního umístění (investic)	33	x	1 223 173	1 335 094	1 571 650
6. Převod výnosů z finančního umístění na tech.účet neživ.pojištění	34	x		172 487	248 429
7. Ostatní výnosy	35	x	x	20 599	19 278
8. Ostatní náklady	36	x	x	26 170	17 544
9. Daň z příjmů z běžné činnosti	37	x	x	921	3 579
10. Zisk nebo ztráta z běžné činnosti po zdanění	38	x	x	-55 666	-33 905
15. Ostatní daně a poplatky neuvedené v předcházejících položkách	42	x	x	142	22

16. Zisk nebo ztráta za účetní období		43	x	x	-55 808	-33 927
Odesláno dne: 28.3.2011	Razítko a podpis statutárního orgánu Ing. Martin Diviš, M.B.A.	Osoba odpovědná za účetnictví (jméno a podpis) Ing. Petra Zlatohlávková		Osoba odpovědná za účetní závěrku (jméno a podpis) Hana Marešová		

Poměrové ukazatele tuzemské pojišťovny nebo tuzemské zajišťovny

Rentabilita průměrných aktiv (ROAA) - 100% * Zisk nebo ztráta za účetní období / Aktiva celkem k 30.6.2011 : -0,44%

Datum zveřejnění údajů : 11.8.2011